

Pollution de l'air dans la vallée de l'Arve

Quelles solutions?

Anne Lassman-Trappier

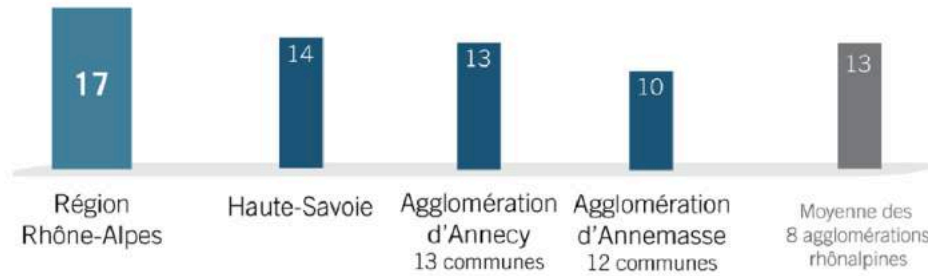


Environn'**Mont**Blanc

Emissions de polluants par habitant en 2010 > HAUTE-SAVOIE

© Air Rhône-Alpes - V2012-2

NOx en kg / hab



PM10 en kg / hab



GES* en teq CO₂ / hab



PAS PLUS POLLUEURS QU'AILLEURS

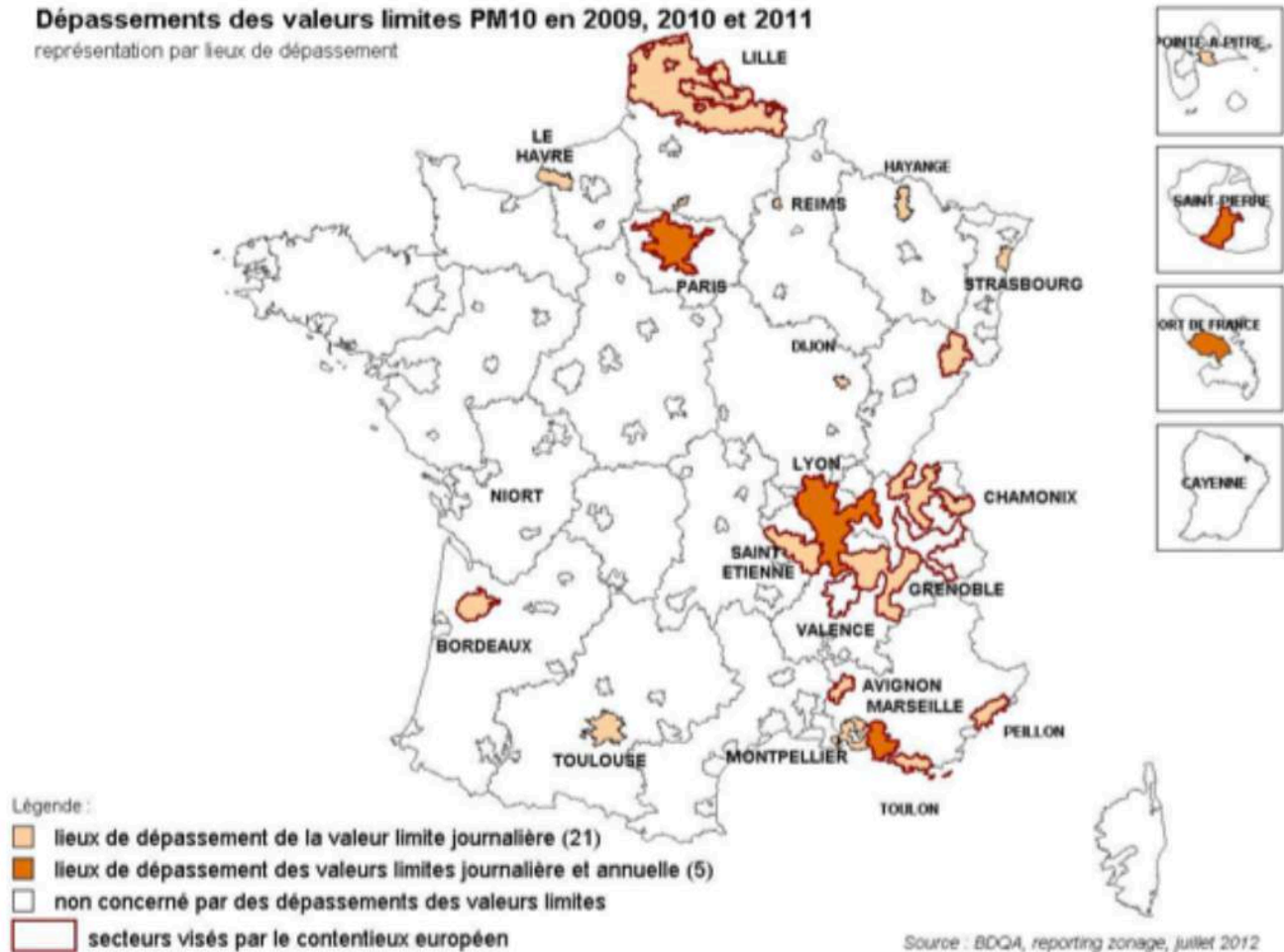


Être plus exemplaires qu'ailleurs

UNE ZONE FRAGILE ET SENSIBLE

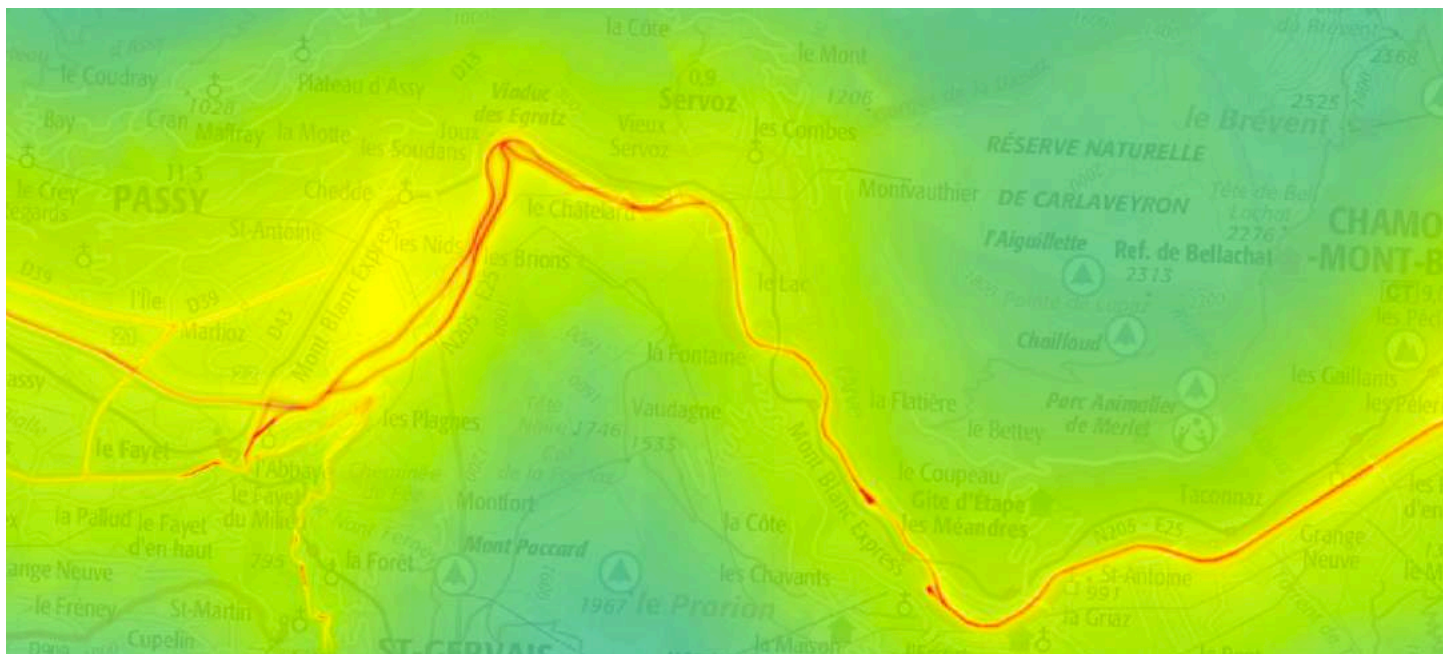
Dépassements des valeurs limites PM10 en 2009, 2010 et 2011

représentation par lieux de dépassement



10 zones en France, dont la vallée de l'Arve

CONTENTIEUX EUROPÉEN PM10



19 zones, dont la vallée de l'Arve – 15 février 2017

CONTENTIEUX NO2



CHAUFFAGES : 60% des particules + 20% des HAP

VOITURES : 30% des oxydes d'azote + 14% des particules

NOS EMISSIONS

1. Chauffage



Bannir les foyers ouverts

30 à 100 fois plus émetteurs de particules qu'un poêle récent



CLASSE DE PERFORMANCE ENVIRONNEMENTALE

★★★★★

FLAMME verte

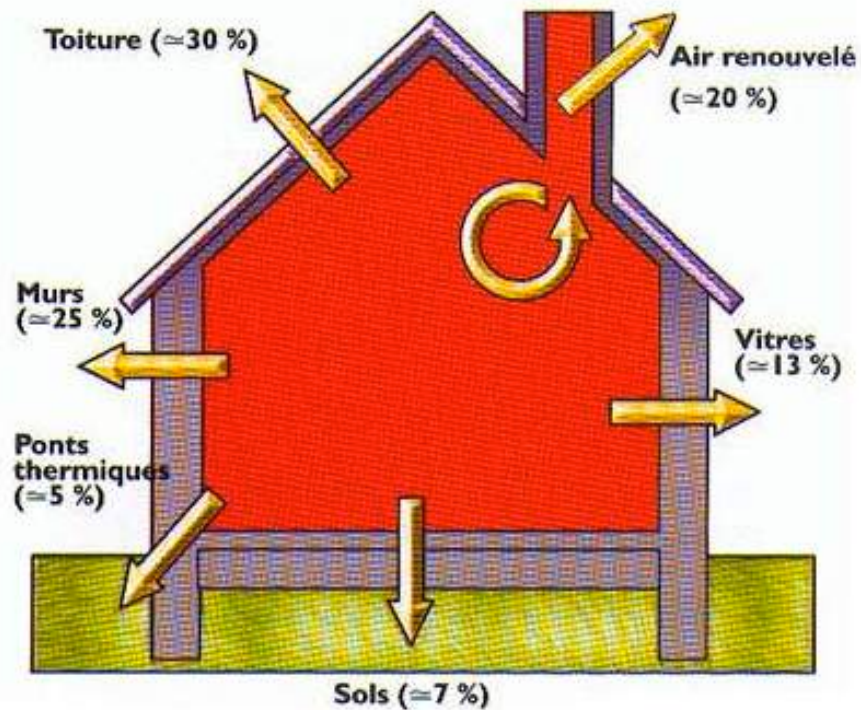
CHAUFFAGE BOIS

www.flammeverte.org

Avec le concours de l'ADEME

Changer d'équipement

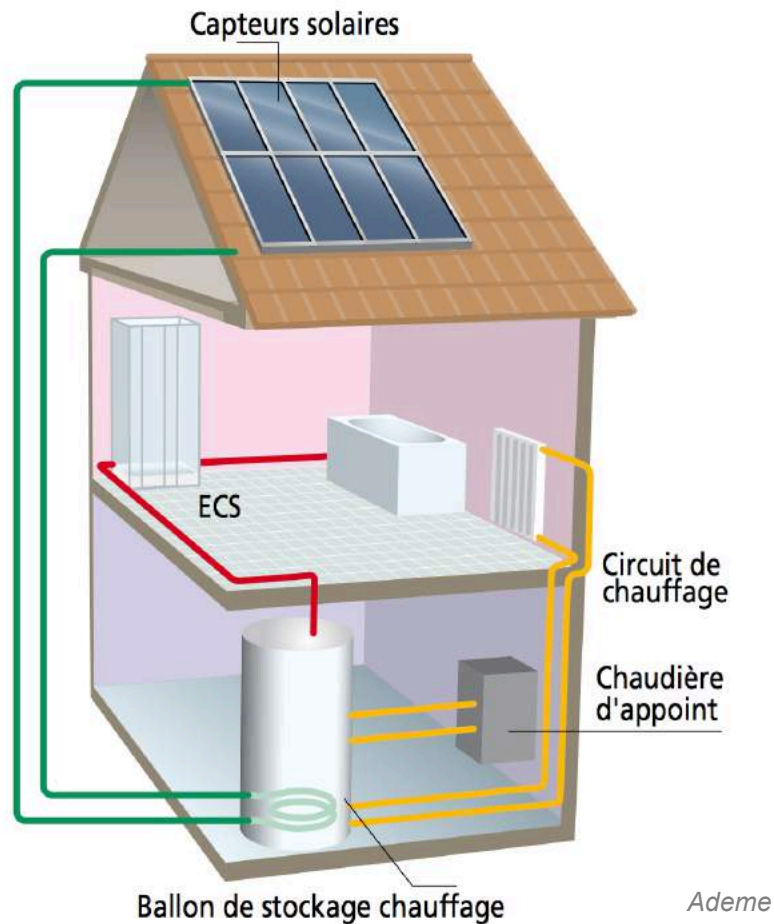
Fonds Air Bois = aide de 1 000 € (bientôt 2 000 €)



Source Ademe

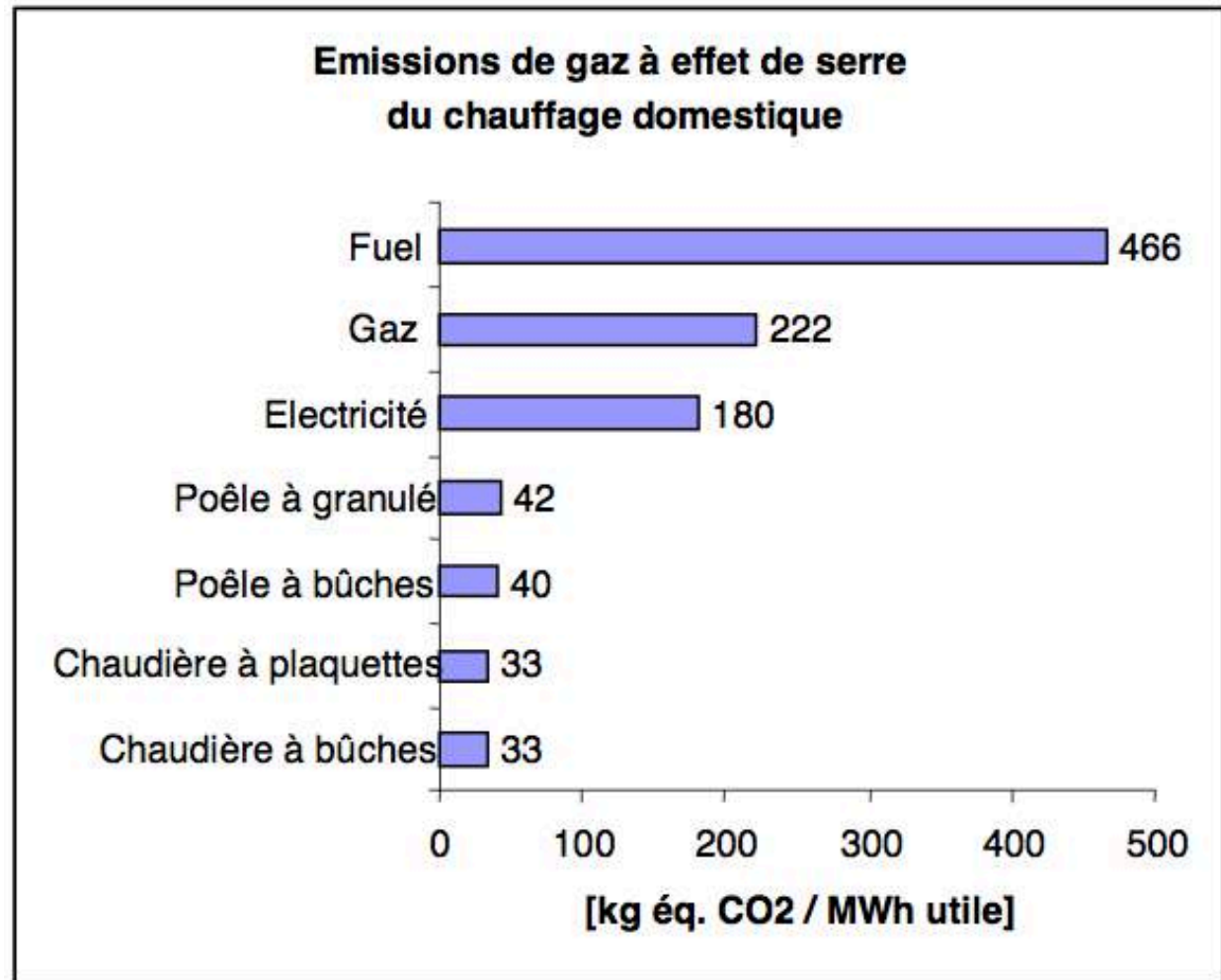
Réduire les besoins à la source

Renforcer l'isolation du bâti



Investir dans les énergies renouvelables

Solaire thermique, géothermie...



Le bois

= vertueux pour le climat



Fonds Air Bois

Quelle efficacité / Quels contrôles / Et les énergies propres (solaire thermique, géothermie) / Et les filtres...?

2. Déchets verts / écobuage



Brûlage

Pratique interdite en Haute-Savoie



Déchetterie / Compostage / Broyage

3. Déplacements



Emissions des transports dans la vallée de l'Arve :
50% voitures / 50% poids lourds et utilitaires (NO₂, PM₁₀, CO₂)



1. Les modes doux

Le vélo / La marche

Distance moyenne des déplacements en Rhône-Alpes

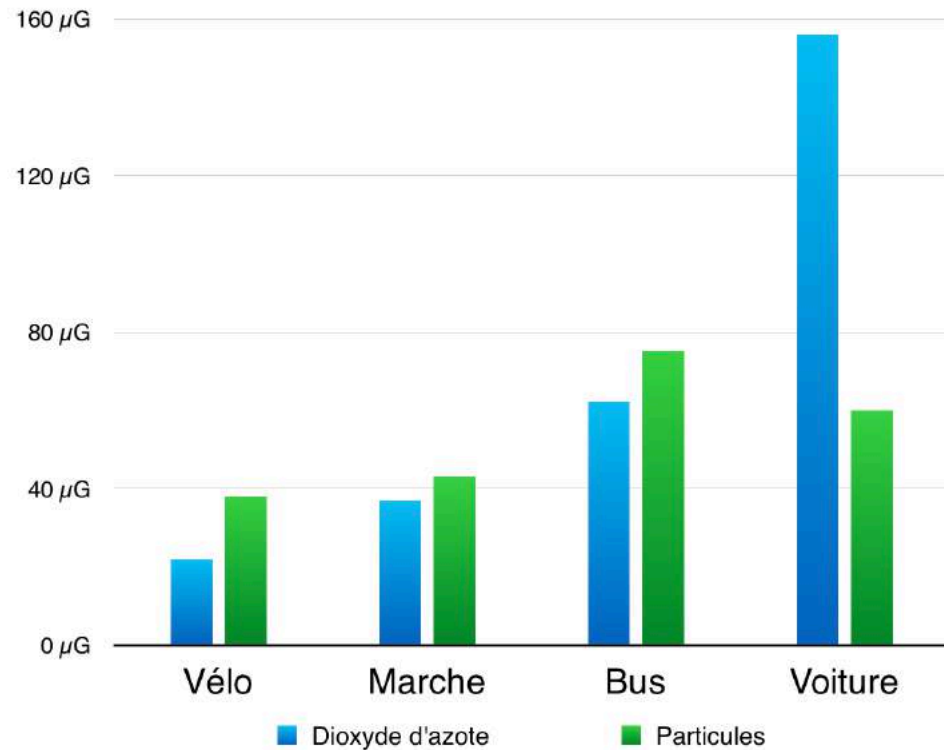


Source : CEREMA

60% des déplacements font moins de 3 km

Région Rhône-Alpes

Exposition à la pollution de l'air dans chaque mode de transport



Source : ORAMIP

La voiture : un piège à polluants

Bien moins exposé à vélo qu'en voiture



2. Les transports en commun

Le bus / Le train



Le « désert » haut-savoyard

Offre en transports urbains quasi-inexistante



**Cluses Arve
& montagnes**
Territoire de réussites

Projet de transport urbain

Un projet nécessaire et vertueux



Le Léman Express

Vers une révolution ferroviaire en Haute-Savoie ?



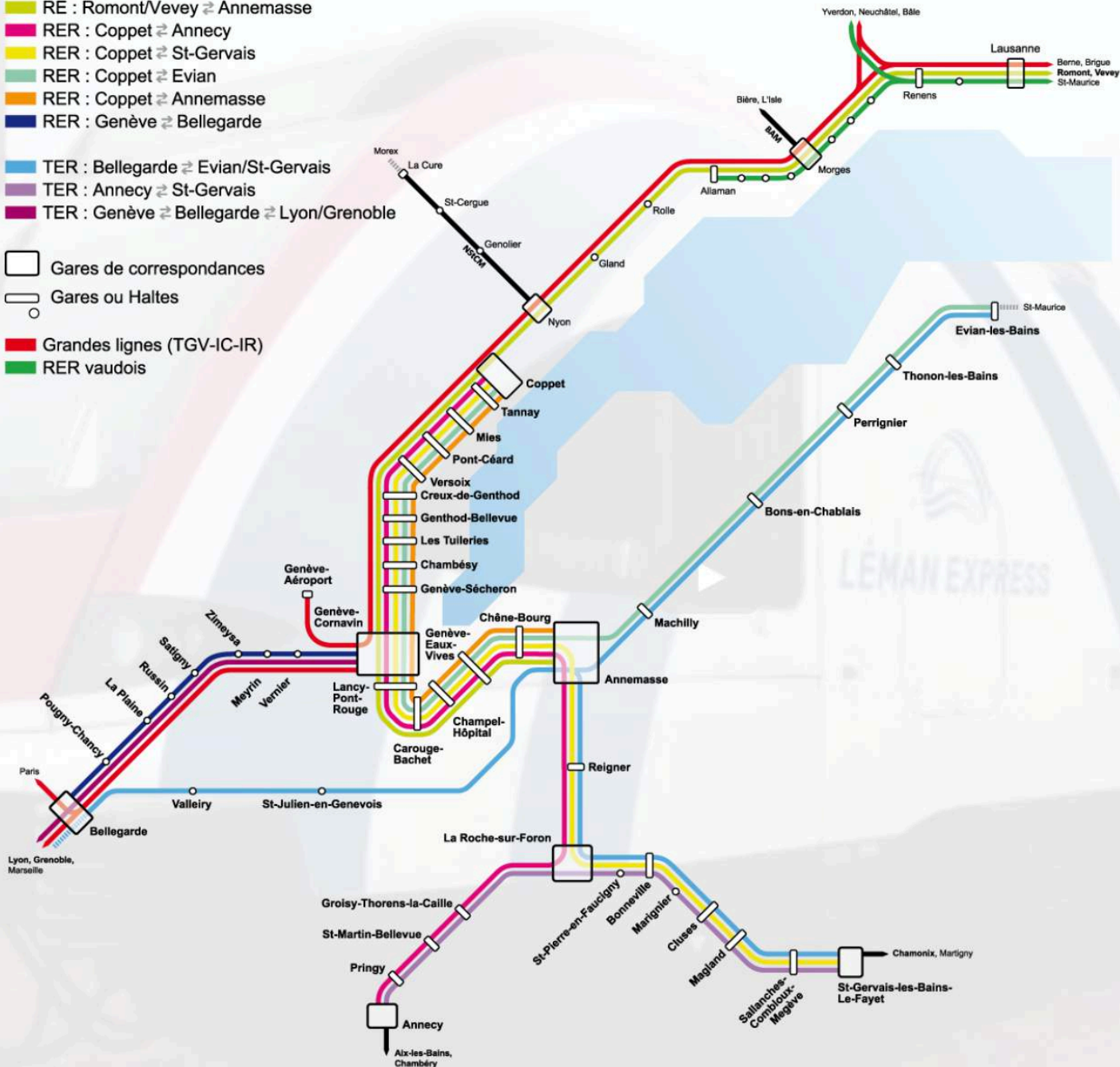
LÉMAN EXPRESS

LES LIGNES DU RÉSEAU EXPRESS

- █ RE : Romont/Vevey ⇄ Annemasse
- █ RER : Coppet ⇄ Annecy
- █ RER : Coppet ⇄ St-Gervais
- █ RER : Coppet ⇄ Evian
- █ RER : Coppet ⇄ Annemasse
- █ RER : Genève ⇄ Bellegarde

- █ TER : Bellegarde ⇄ Evian/St-Gervais
- █ TER : Annecy ⇄ St-Gervais
- █ TER : Genève ⇄ Bellegarde ⇄ Lyon/Grenoble

- Gares de correspondances
- Gares ou Haltes
- █ Grandes lignes (TGV-IC-IR)
- █ RER vaudois



iD VROOM



covoiturage-libre.fr

Le covoiturage, un bien commun

covoiturage.hautesavoie.fr

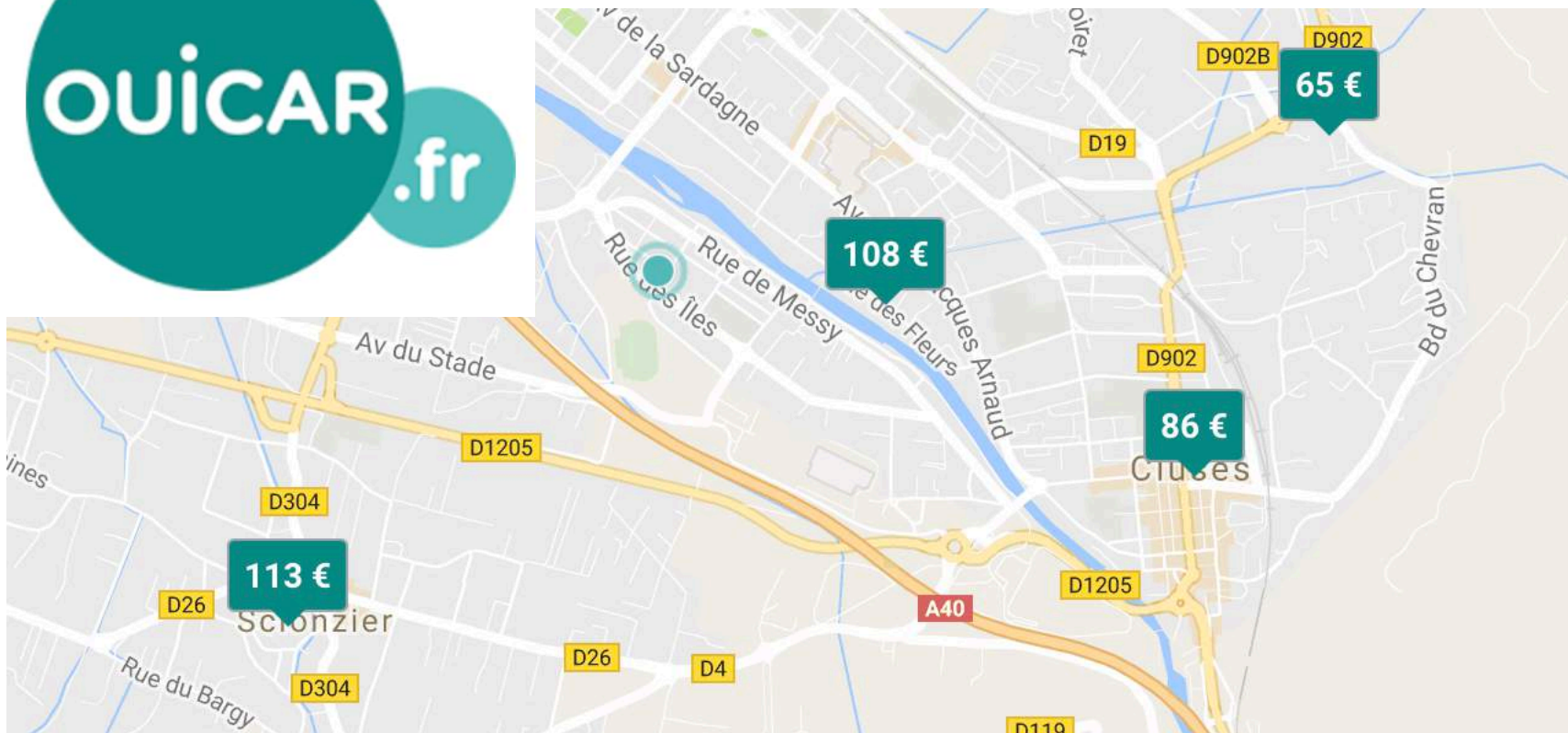
3. Meilleure utilisation de la voiture

Covoiturage



L'autostop organisé

Instantané, sans prise de RDV, complémentaire offres existantes



Location de véhicules entre particuliers

Un outil supplémentaire pour organiser sa mobilité

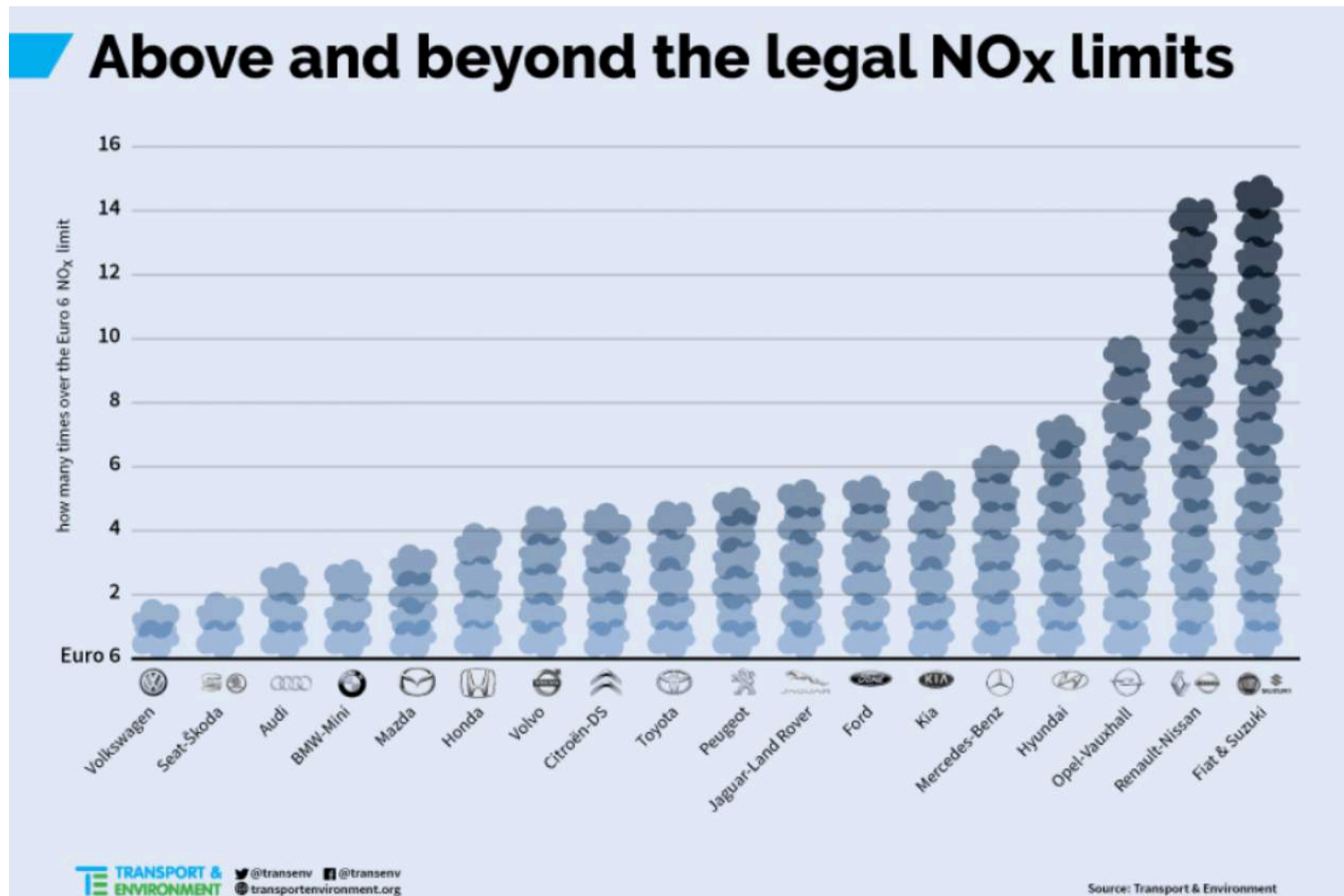


ADEME & VOUS

ate.ch/ecomobiliste

Changer de véhicule

Taille, motorisation, CO₂ et émissions polluantes

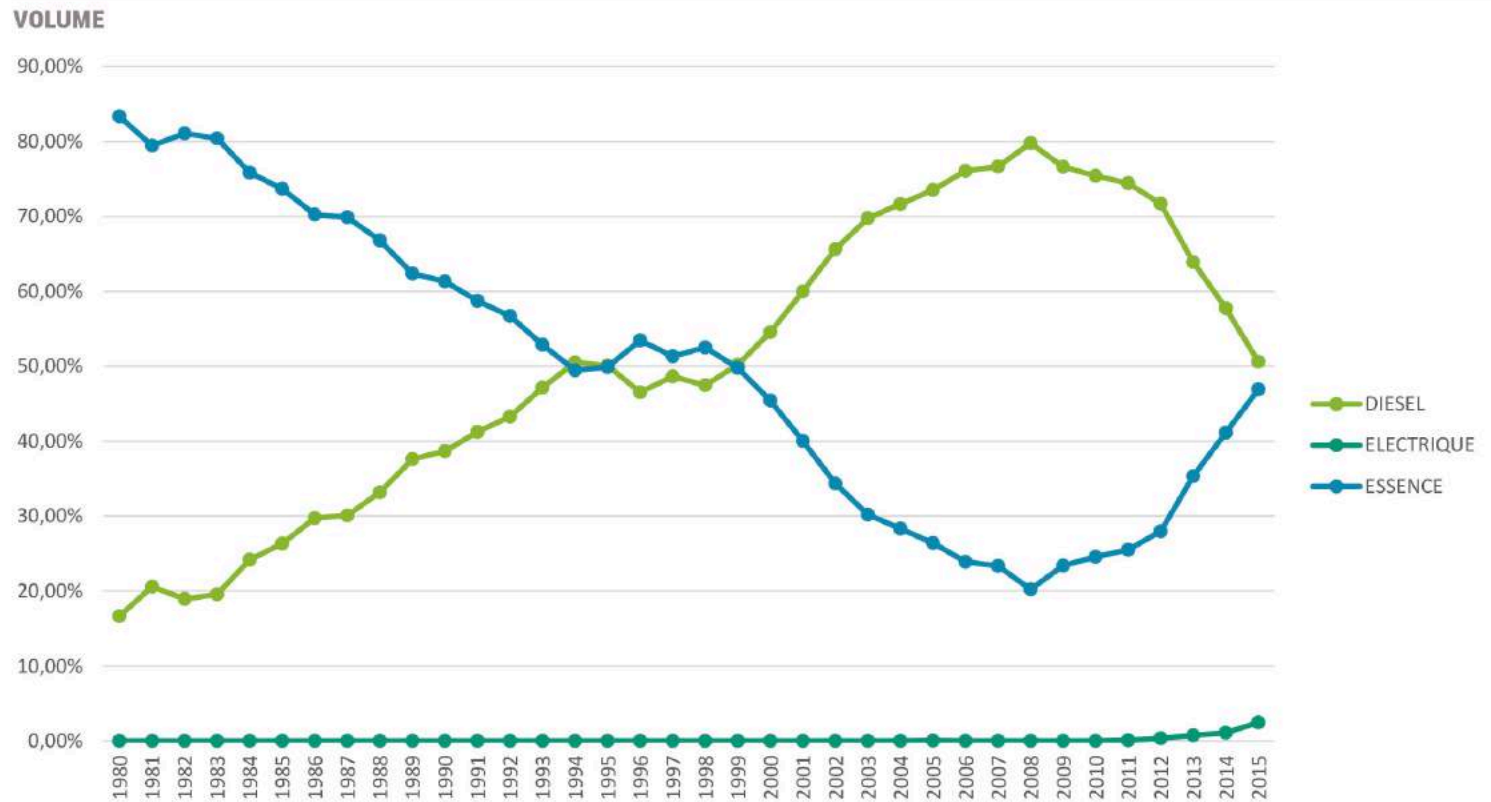


Les nouveaux diesels

Emissions réelles par rapport à la norme EURO6

RÉPARTITION DES MOTORISATIONS 1980-2015

LeLynx.fr
Comparateur d'assurances



Les français se détournent du diesel

Les ventes en chute libre

LES FRANÇAIS PRÊTS À CHANGER LEURS HABITUDES EN MATIÈRE DE DÉPLACEMENTS

Bien qu'ils aient le sentiment que les coûts de leurs déplacements ont plutôt stagné par rapport à 2015, les Français cherchent des alternatives à l'usage de la voiture individuelle.

74 % DES FRANÇAIS VEULENT DIVERSIFIER LEURS MODES DE TRANSPORTS D'ICI 2019

51 % ENVISAGENT DE MARCHER OU D'ENFOURCHER LEUR VÉLO PLUS SOUVENT

38 % POURRAIENT ACHETER UNE VOITURE MOINS POLLUANTE

31 % SONT PRÊTS À UTILISER DAVANTAGE LES TRANSPORTS EN COMMUN

25 % SONT PRÊTS À COMBINER LES MODES DE DÉPLACEMENT POUR UN MÊME TRAJET

**Sondage Opinionway pour France Nature Environnement, réalisé auprès d'un échantillon de 1006 personnes, représentatif de la population française âgée de 18 ans et plus, les 24 et 25 août 2016, selon la méthode des quotas, sur Internet. Retrouvez les résultats détaillés de ce sondage sur fne.asso.fr*



20% des particules – 50% des oxydes d’azote – 70% des HAP

MARCHANDISES / INDUSTRIE



L'indispensable report modal

TRANSPORTS PLUS RESPECTUEUX



Imposer une évaluation indépendante et transparente des émissions

INDUSTRIE

Plan de Protection de l'Atmosphère de la vallée de l'Arve

février 2012 – février 2017

Mesures pérennes		Gains attendus		
		PM 10	HAP	NOx
P1	Réduire les émissions des installations de combustion	-13 %	-15 %	-
P2	Interdire le brûlage des déchets verts	-1 %	-1 %	-
P3	Réduire les émissions du secteur des transports	-10 %	-4 %	-22 %
P4	Réduire les émissions industrielles de particules d'hydrocarbure aromatique polycyclique (HAP) et de solvants chlorés	-2 %	-2 %	
TOTAL des gains de mesures pérennes		-26 %	-22 %	-22 %
Mesures temporaires		PM 10	HAP	NOx
T1	Interdire l'utilisation des appareils d'appoint au bois peu performants	-3 %	-3 %	-5 %
T2	Limiter l'impact du trafic poids lourds de transit	-1 %	0	-1 %
T3	Interdire la réalisation de feux d'artifice	1 jour de dépassement évité chaque année	-	-
TOTAL des gains des mesures temporaires		-4 %	-3 %	-6 %
TOTAL DES GAINS		-30 %	-25 %	-28 %

LES GAINS QUI ETAIENT ATTENDUS...!

Préparons le PPA 2

Environn'MontBlanc

PROPOSITION DE MESURES POUR LE PLAN DE PROTECTION DE L'ATMOSPHERE DE LA VALLEÉ DE L'ARVE 2

- ▶ TRANSPORT DE MARCHANDISES
- ▶ DÉPLACEMENTS INDIVIDUELS
- ▶ RÉSIDENTIEL
- ▶ INDUSTRIE

ET NE PAS AGGRAVER LES CHOSES...

Europe : normes et directives

Etat français : politique des transports et d'aménagement du territoire, fiscalité, infrastructures, politique énergétique...

Préfet : interdictions de circulation des véhicules les plus polluants pendant les pics, information des citoyens

Région : service TER et bientôt les cars départementaux

Elus et autorités publiques

Agir à son niveau de compétence

Conseil départemental : infrastructures, transports scolaires, pistes cyclables interurbaines...

Communes : transports en commun urbains, pistes cyclables, information de la population...

Education nationale : information des élèves, pratique du sport

Clubs sportifs : arrêt des compétitions lors des pics

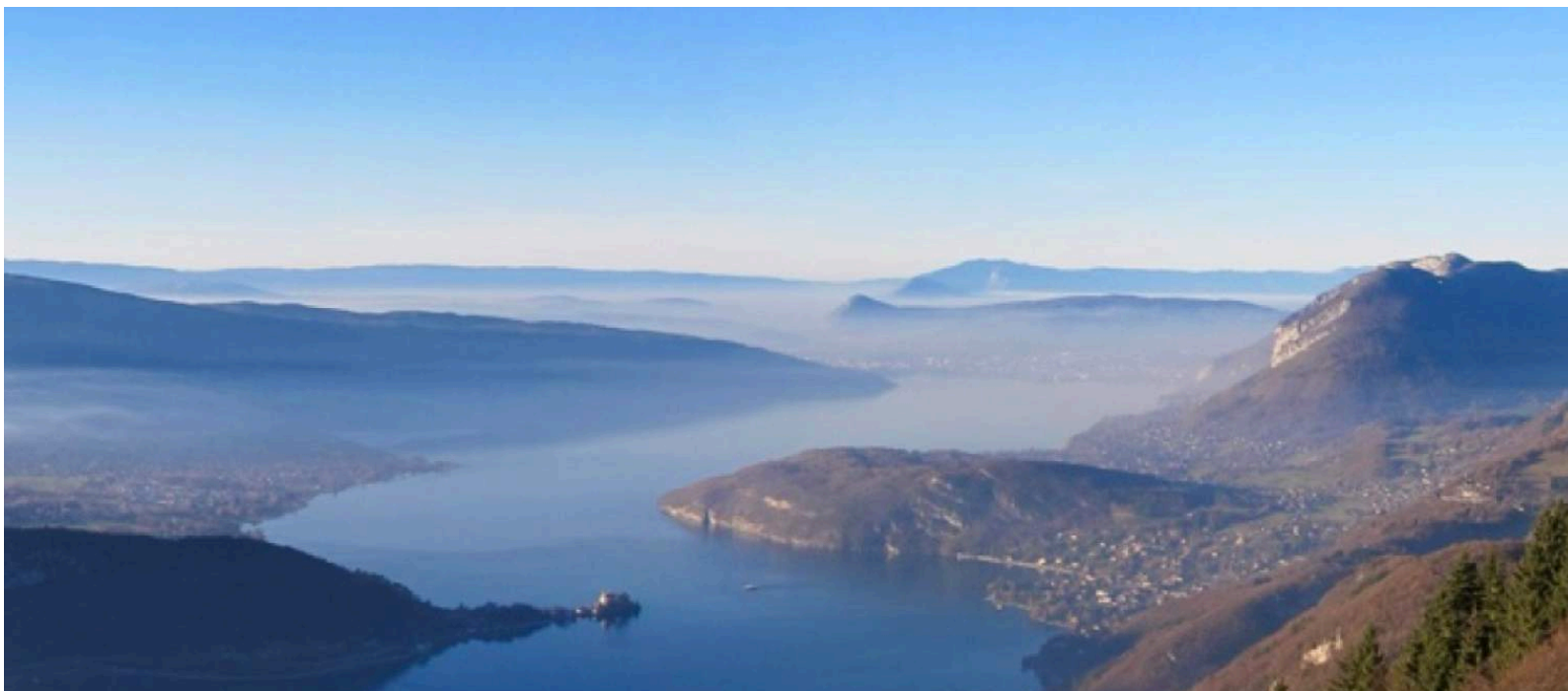
Autorités locales

Pouvoir d'action



Et le Conseil National de l'Air ?

Réuni une seule fois en 2016 : le 2 juin



Ils savaient, mais ils n'ont rien fait

VERS LE SCANDALE DE L'AIR CONTAMINÉ



Quelles solutions ?

LES CITOYENS EN RECHERCHE

INSPIRE & CELLULE VERTE

ATMOSphère

Projet de web-documentaire – Pour changer d'air !

LE PROJET LES PARTENAIRES S'ENGAGER BLOG

inspire74.com/atmosphere



Mme Gatineau
Innovales



Dr Cécile Buvry



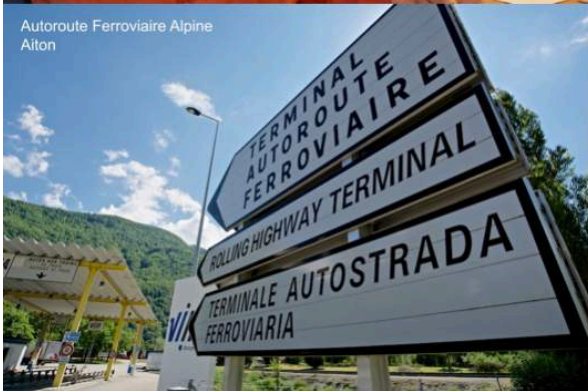
Manifestation
les masques blancs
Sallanches



Didier Chapuis
Air Rhône-Alpes



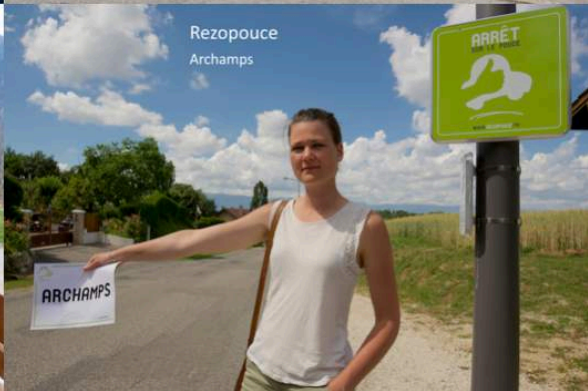
Louis Douls
Vélo électrique



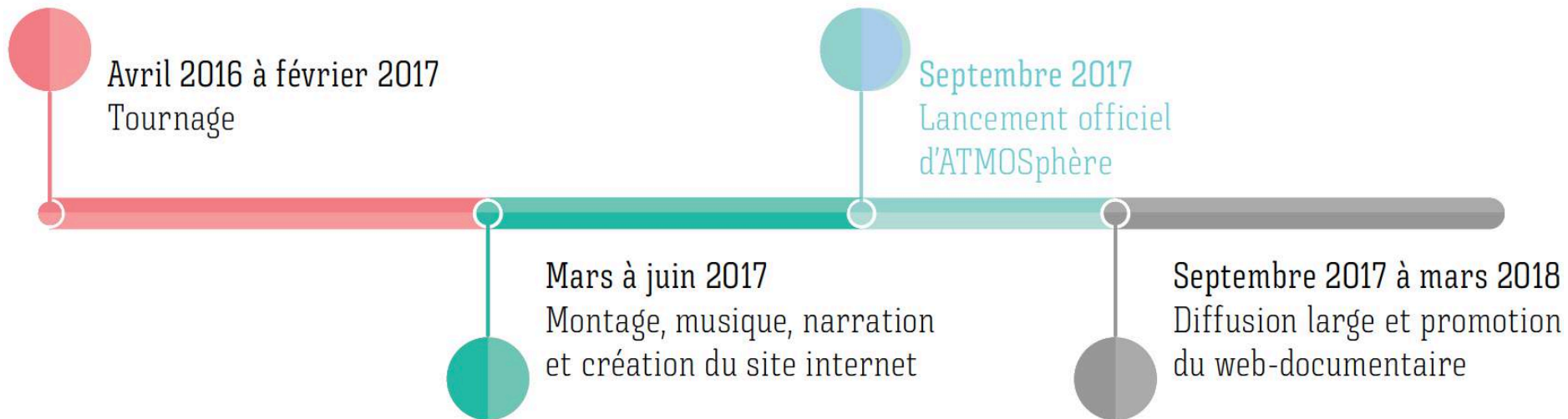
Autoroute Ferroviaire Alpine
Aiton



Dr Frédéric Champly
praticien hospitalier



Rezopouce
Archamps



60 000 € TTC



Budgets

Réalisation = 50 000 € TTC

Diffusion = 10 000 € TTC

SOUTENEZ CE GRAND PROJET !

26 855 €

ILS NOUS SOUTIENNENT DÉJÀ
FINANCEMENTS AU 01/02/2017

DONS PRIVÉS ET FINANCEMENT PARTICIPATIF

..... 13 804 €


VALLÉE DE CHAMONIX 5 000 €
MONT-BLANC

patagonia® 4 551 €

SOPHIE DION, DÉPUTÉE 2 000 €

ENTREPRISES DIVERSES 1 500 €



DE L'AIR PUR AU PAYS DU MONT-BLANC

inspire74.com
